



Pouzdro ROCKWOOL 800

Nehořlavé potrubní pouzdro z kamenné vlny

ROCKWOOL
TĚPELNÉ A PROTIPOŽÁRNÍ IZOLACE



nové uspořádání vláken
= výrazná úspora tepla



$\lambda_{10} = 0,033 \text{ W}\cdot\text{m}^{-1}\cdot\text{K}^{-1}$
stejná lambda v celém
průřezu



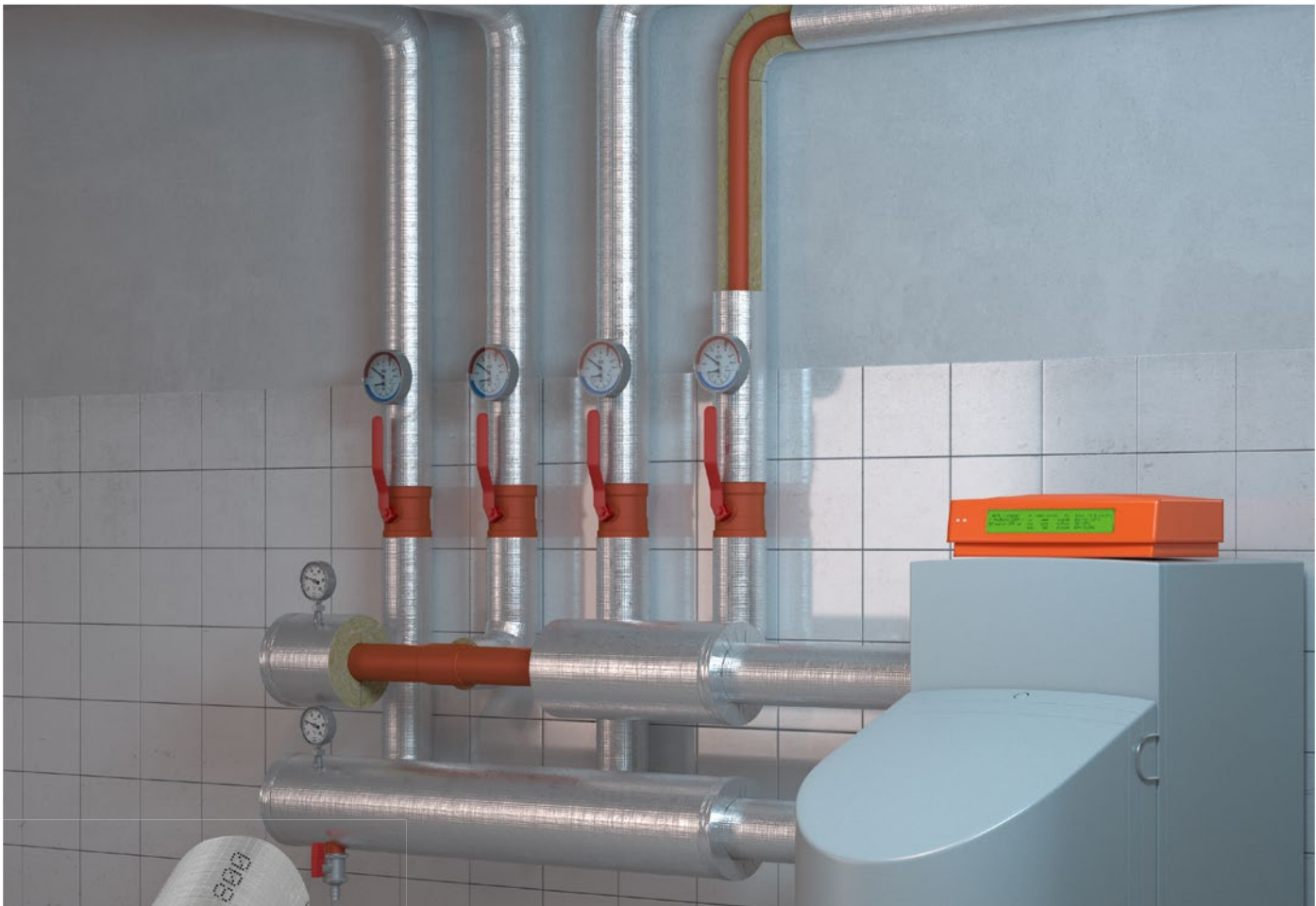
dlouhodobá stálost



nehořlavost A2_L-s1,d0



vysoká mechanická
odolnost

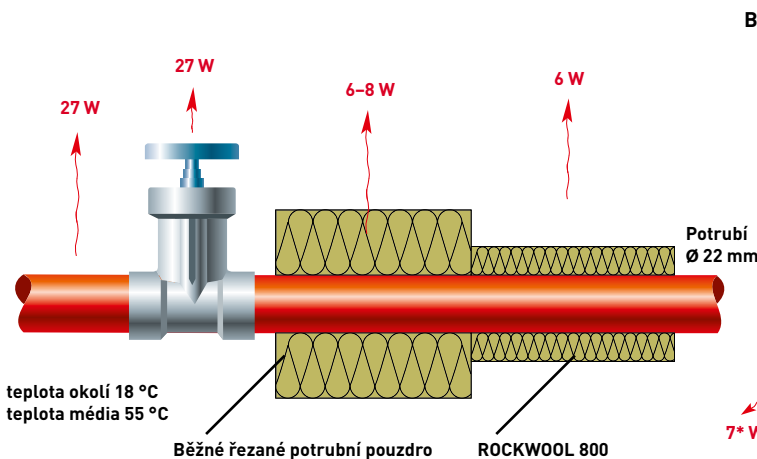


Potrubní pouzdro
ROCKWOOL 800

Moderní technologie ve výrobě potrubních pouzder přináší:

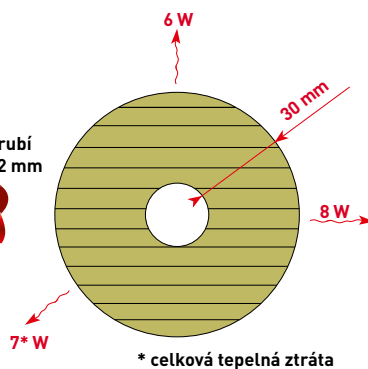
- nové uspořádání vláken kamenné vlny
- nejlepší tepelněizolační vlastnosti
- výbornou kvalitu izolace
- vysokou mechanickou pevnost

- výjimečná lambda a vysoká mechanická pevnost
- zamezení koroze nerezové oceli – AS kvalita
- dokonalé uzavření pouzdra díky samolepicí pásce
- snížení nákladů na vytápění, snížení tepelných ztrát
- zlepšení akustických vlastností
- vynikající estetický vzhled, snadná a rychlá montáž



Běžné řezané potrubní pouzdro

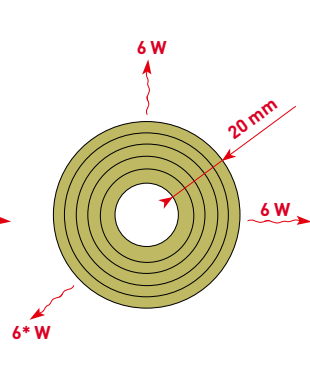
průměr potrubí: 22 mm
tloušťka izolace: 30 mm



NEVYHOVUJE požadavku vyhlášky
č. 193/2007 Sb.

ROCKWOOL 800

průměr potrubí: 22 mm
tloušťka izolace: 20 mm



VYHOVUJE požadavku vyhlášky
č. 193/2007 Sb.

ROCKWOOL 800

POPIS VÝROBKU Potrubní pouzdro z kamenné vlny vyráběné unikátní technologií, díky které se pouzdro vyznačuje dokonalými technickými parametry, výjimečnou kvalitou a velkou mechanickou odolností (zejména v tlaku). Pouzdro má tvar dutého podélně děleného válce. Potrubní pouzdro je opatřeno polepem hliníkovou fólií vyztuženou skleněnou mřížkou s označením názvu výrobku na povrchu fólie. Fólie zvyšuje mechanické vlastnosti pouzdra, zmenšuje tepelné ztráty a zlepšuje estetický vzhled. Pouzdro je na podélném spoji opatřeno přesahem fólie se samolepicí páskou pro dokonalé uzavření pouzdra, která nenahrazuje nosné spoje. V souladu se standardem v zemích EU doporučujeme stáhnout potrubní izolační pouzdro v příčném směru (po obvodě) hliníkovou samolepicí páskou ROCKWOOL ALUFIX nebo drátem na třech místech na běžný metr délky pouzdra. Nízký obsah chloridů zamezuje vzniku koroze nerezové oceli (AS kvalita).



KÓD VÝROBKU MW-EN 14303-T9(T8 pro D0<150)-ST(+I)250-WS1-MV2-CL10

NORMA EN 14303:2009 + A1:2013

CERTIFIKÁT CE 0751-CPR.2-010.0-07, 0751-CPD.2-008.0-03

OBLAST POUŽITÍ Nechořlavá izolace pro:
 – tepelné izolace rozvodů tepla a teplé vody, centrálního vytápění, technologického tepla, teplé užitkové vody, tepelných uzlů
 – akustické izolace potrubí

TECHNICKÉ PARAMETRY Nejvyšší provozní teplota 250 °C*
 * Teplota na vnější straně (na hliníkové fólii) nesmí přesáhnout 100 °C.

Třída reakce na oheň podle EN 13501-1 A2_{-s1,d0}

Krátkodobá nasákavost WS ≤ 1 kg/m²

Propustnost pro vodní páru MV 2

Množství ve vodě rozpustných chloridových iontů ≤ 10 ppm (10 mg/1 kg výrobku)

Střední objemová hmotnost 100 kg/m³

Součinitel tepelné vodivosti při teplotách

TABULKA 1	Teplota [°C]	10	50	100	150
	λ (W.m ⁻¹ .K ⁻¹)	0,033	0,037	0,044	0,052
TABULKA 2	Teplota [°C]	10	50	100	150
	λ (W.m ⁻¹ .K ⁻¹)	0,034	0,039	0,046	0,056



Úspory tepla při použití potrubního pouzdra ROCKWOOL 800

vnitřní průměr potrubního pouzdra [mm]	tloušťka izolační vrstvy [mm]							
	20	30	40	50	60	70	80	100
15	75 %	79 %						
18	77 %	80 %						
22	78 %	81 %	84 %					
28	79 %	83 %	85 %					
35	80 %	84 %	86 %	87 %				
42	81 %	84 %	86 %	88 %				
48	81 %	85 %	87 %	88 %				
54	81 %	85 %	87 %	89 %				
60	82 %	85 %	88 %	89 %	90 %			
64	82 %	85 %	88 %	89 %	90 %			
70		86 %	88 %	89 %	90 %	91 %		
76		86 %	88 %	89 %	90 %	91 %		
89		86 %	88 %	90 %	91 %	92 %	92 %	93 %
108		86 %	89 %	90 %	91 %	92 %	93 %	93 %
114		87 %	89 %	90 %	91 %	92 %	93 %	93 %
133		87 %	89 %	90 %	91 %	92 %	93 %	94 %
140		87 %	89 %	90 %	91 %	92 %	93 %	94 %
159				91 %	92 %	92 %	93 %	94 %
169				91 %	92 %	92 %	93 %	94 %

Výpočty byly provedeny pro teplotu média 55 °C a teplotu okolí 18 °C. Úspora je rozdíl mezi neizolovaným potrubím a potrubím zaizolovaným pomocí pouzder ROCKWOOL 800.

ROCKWOOL 800

vnitřní průměr potrubního pouzdra	tloušťka izolační vrstvy [mm]													
	20	30	40	50	60	70	80	100						
délka 1 000 mm	karton	paleta	karton	paleta	karton	paleta	karton	paleta	karton	paleta	karton	paleta	karton	paleta
15	32032/48	31130/576	109062/25	89460/300	217592/16	217324/144								
18	32033/42	109046/504	109060/25	109061/300	217593/12	217325/108								
22	32034/36	109047/432	109051/20	109052/240	17475/13	18435/156	20059/6	217395/54						
28	32035/30	109048/360	32036/20	109053/240	17479/12	18436/144	18060/6	217397/54						
35	32037/25	109049/300	32038/16	109054/192	17467/9	18437/108	18061/5	217332/45						
42	32039/20	109050/240	32040/12	109055/144	32041/9	109059/108	19417/4	217333/36						
48	14567/16	1969/192	109056/12	109057/144	32042/9	109058/108	16421/4	217394/36						
54	74248/16	74249/192	74256/10	74250/120	74251/8	74252/96	19065/4	219160/36						
60	14573/12	1970/144	14574/9	18445/108	14575/6	18446/72	21592/4	76016/48						
64	229813/12	229814/144	229816/9	229815/108	229818/6	229817/72	27682/1	27683/36						
70			229822/8	229821/96	229825/5	229823/60	27243/1	27289/33	27686/1	27687/26				
76			16788/7	1986/84	16789/5	18448/60	27244/1	27290/30	191498/1	24369/25				
89			16791/6	76017/72	229829/4	229830/48	27214/1	27215/27	99734/1	82671/22	191500/1	27195/19	16040/1	27646/12
108			14596/4	175882/48	229833/1	229831/33	27220/1	27221/23	28664/1	28665/19	138247/1	27726/16	14602/1	27727/11
114			14603/4	19155/48	229909/1	229834/32	229836/1	229837/20	27728/1	27729/17	29581/1	27649/15	15945/1	27650/11
133			229838/1	229840/32	229841/1	229842/25	27226/1	27227/17	28669/1	28670/15	15950/1	27652/12	15951/1	27653/10
140			229844/1	229843/30	27702/1	27703/24	27228/1	27229/16	21958/1	27654/14	17915/1	27792/12	16013/1	27655/9
159							16722/1	27793/14	17661/1	27659/12	19233/1	27660/11	15954/1	27661/8
169							29582/1	27664/12	68597/1	27665/11	29583/1	27666/10	20686/1	27708/8

- Pouzdra volně ložená na paletě
- Pouzdra jsou v kartonové krabici na paletě o rozměru 1 200 x 1 000 x 1 173 mm (na paletě se nachází 9 kartonových krabic – **vodorovná pokládka krabic**)
- Pouzdra jsou v kartonové krabici na paletě o rozměru 1 200 x 800 x 2 160 mm (na paletě se nachází 12 kartonových krabic – **svislá pokládka krabic**)
- Termín dodání A Termín dodání C

Pouzdra označená černým písmem – lambdy jsou uvedené v Tabulce 1.
 Pouzdra označená červeným písmem – lambdy jsou uvedené v Tabulce 2.

INFORMACE PRO PŘÍMÉ SMLUVNÍ PARTNERY

Termíny dodání: A: orientační termín dodání 2 prac. dny;
 C: termín dodání a minimální objednávkové množství po konzultaci

Ukázky montáže



1 Snadné nasazení pouzdra na potrubí



2 Dokonalé uzavření pouzdra díky podélné samolepicí pásce



3 Ukázka řezání jednotlivých segmentů kolen



4 Ukázka izolace kolena



5 Přelepení spojů kolena hliníkovou páskou



6 Jednoduchá izolace T-spoje
– nasazení pouzdra na vodorovnou část



7 Jednoduchá izolace T-spoje
– nasazení pouzdra na svislou část



8 Přelepení spojů hliníkovou páskou

ROCKWOOL, a.s.

Cihelní 769, 735 31 Bohumín

e-mail: info@rockwool.cz

technické poradenství: ☎ 800 161 161

www.rockwool.cz

ROCKWOOL®
TEPELNÉ A PROTIPOŽÁRNÍ IZOLACE

